

(2) **GeoStudio**…投影法(図法)、縮尺、範囲などを自由に設定できる世界地図作製ソフト

①描いた地図は、Win標準のWMF形式で書き出しが可能なので、使い慣れたグラフィックソフトで加工することができ、資料作りや教材などに利用できる。

②方位線、大圏コース、等距圏を描く機能がある。

③テキスト形式の数値データを読み込んで、国別に色分けした統計主題図を描くことができる。

GeoStudio Ver1.6 アカデミック版(非商用利用限定 7,800円)

ニジックス地図デザイン研究所 <http://www.nijix.com/Default.asp>

図9 GeoStudio

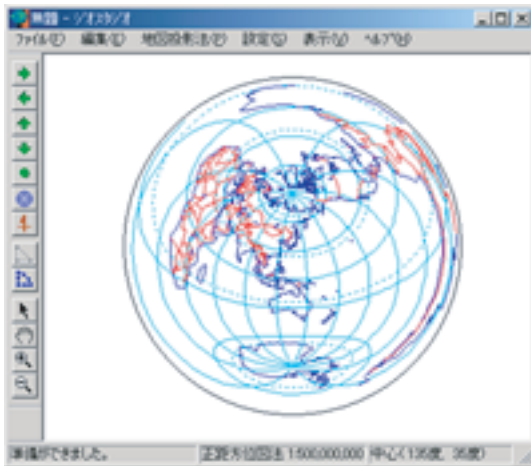
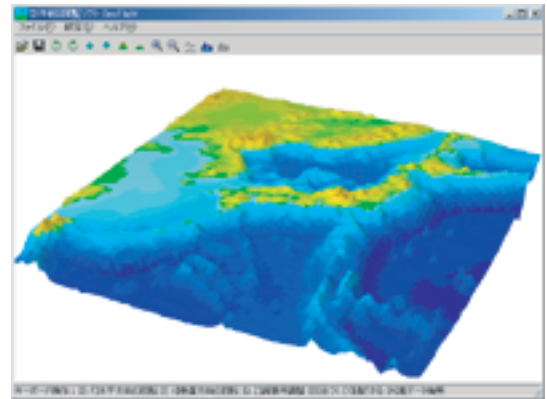


図10 GeoFlight1.2日本&世界編



(3) **GeoFlight**…専用の標高・海深データを使った立体地図作成ソフト(日本/世界)

GeoFlight1.2日本&世界編(Ver1.2専用データ 2,500円)

※Ver1.2プログラム&サンプルはフリーウェア

GeoFlight2.0日本編(プログラムと全国セット 6,000円)

ニジックス地図デザイン研究所 <http://www.nijix.com/Default.asp>

(4) **FLand-Ale日本世界地図**…茅沼呼人さんが開発した地図帳感覚で操作、閲覧できる地図ソフト。

①都市名または緯度経度を入力するだけで、距離の計算を行い、地図上に大圏コースで表示する。

②フライトシュミレートが楽しめる

シェアウェア(¥1,000) <http://www02.so-net.ne.jp/~fland/>

学校用のライセンス

25台まで5,000円

49台まで7,000円

64台まで8,000円

81台まで9,000円

100台まで10,000円

図11 FLand-Ale日本世界地図(都市間距離・大圏コース表示)

