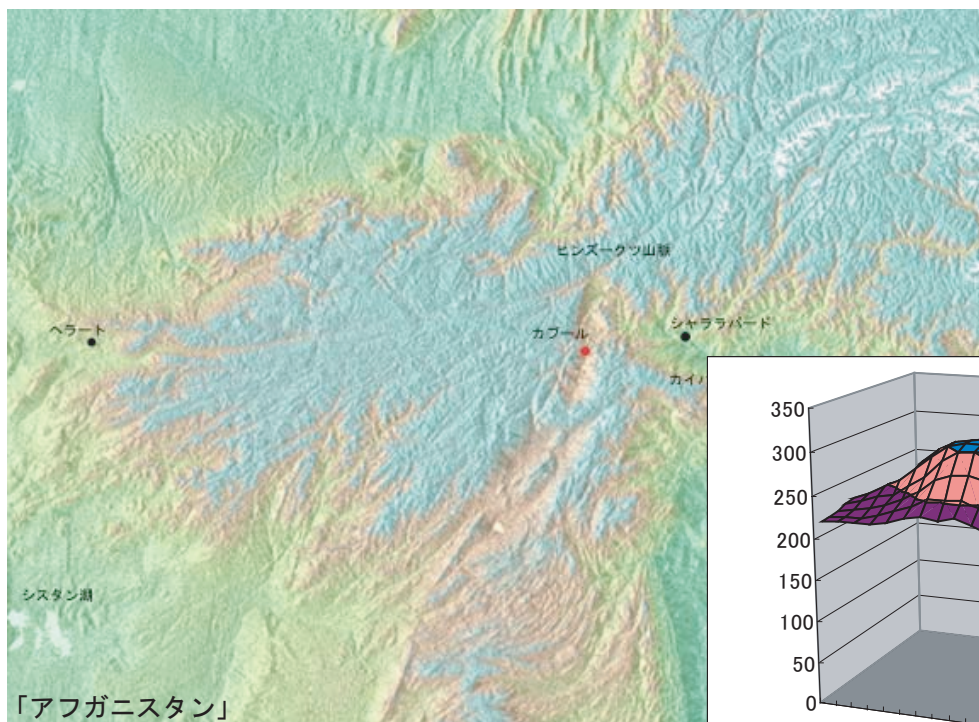
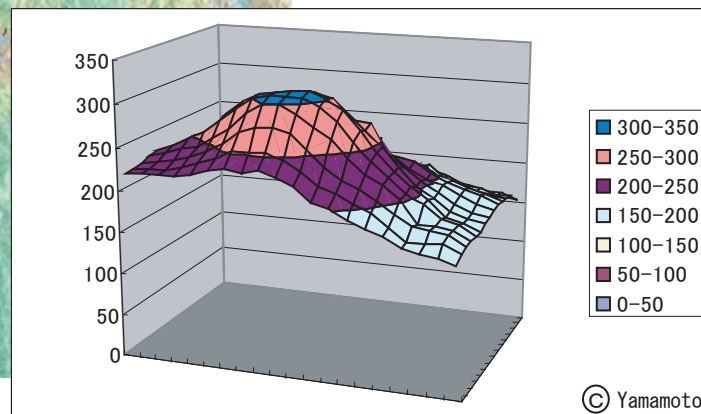


県立西宮香風高等学校  
畔田豊年  
tazeta@hyogo-c.ed.jp  
azeta@sanynet.ne.jp  
BZE02212@nifty.ne.jp



(GTOPO30をカシミールで描画)



南方向から見た甲山(西宮市/エクセル・等高線グラフ)

## 1. 「情報地理」について

「情報地理」は、1999年度から地理歴史科の「その他科目」として西宮市立西宮西高等学校で設置された。2001年4月、県立移管に伴い、西宮西高校は3部制単位制高校の兵庫県立西宮香風高等学校となり、「情報地理」は引き続き設置されている。内容は、以下のとおり。

- (1) いろいろな世界地図
- (2) 統計地図をつくろう
- (3) 世界を展望しよう
- (4) GPSと測地成果2000
- (5) 地形図を読もう
- (6) 数値地図をつくろう
- (7) 可視マップ・展望図をつくろう
- (8) Webマップを利用しよう
- (9) テレビ会議をしよう
- (10) GISソフトを使って地域を調べよう

※詳しくは、「情報地理の部屋」 <http://www.sanynet.ne.jp/~azeta/> へアクセスしてください。

## 2. 数値地図/地形データ・標高データ

### (1) 数値地図

国土に関する地理的情報をコンピュータで扱えるように数値で示したもので、CD-ROMなどで提供されている。コンピュータで利用する地図全般を数値地図という場合もあるが、固有名詞的には、国土地理院が1993年から刊行をはじめたものをさす。国土地理院発行の数値地図の主なものは以下のとおり。

- ① 数値地図25000 (地図画像)
- ② 数値地図200000 (地図画像)
- ③ 数値地図50mメッシュ (標高)
- ④ 数値地図250mメッシュ (標高)
- ⑤ 数値地図2500 (空間データ基盤)
- ⑥ 数値地図10mメッシュ (火山標高)

### (2) USGS (アメリカ地質研究所) …全米と世界の地形データをフリーで配布している。

- ① GTOPO30 (30秒メッシュ) …約1kmメッシュに相当するデータで、全世界をカバーしている。

〈入手先〉 <ftp://edcftp.cr.usgs.gov/pub/data/gtopo30/global/>

<http://www1.gsi.go.jp/gtopo30/gtopo30.html>

- ② 1-degree DEM (3秒メッシュ) …約100mメッシュに相当するデータで、全米をカバーしている。

〈入手先〉 <ftp://edcftp.cr.usgs.gov/pub/data/DEM/250>

[http://edcwww.cr.usgs.gov/glis/hyper/guide/1\\_dgr\\_demfig/index1m.html](http://edcwww.cr.usgs.gov/glis/hyper/guide/1_dgr_demfig/index1m.html)

### (3) スイス連邦地理局

- ① RIMINI …250mメッシュの標高データでスイス全土をカバーしている。

スイス連邦地理院から直接購入できる (教育機関・100スイスフラン/約1万円)